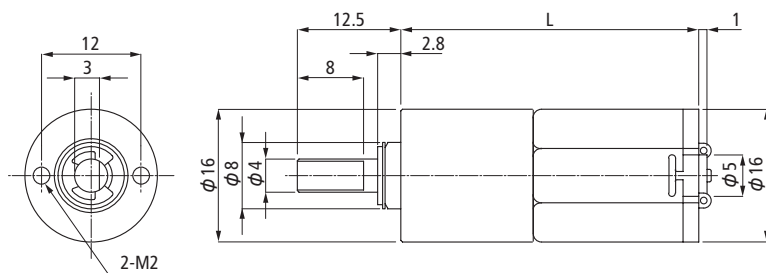


■ DN16 + ギアヘッド (遊星ギア)



製品型式 (減速比)	定格電圧	定格トルク	定格回転速度	定格電流	無負荷回転速度	無負荷電流	全長
	V	mN·m(gf·cm)	r/min	mA	r/min	mA	mm
DG16 M (1/ 20)	12	11.8 (120)	375	180	570	80	36.0
DG16 M (1/ 62)	12	29.4 (300)	130	160	185	80	39.7
DG16 M (1/107)	12	49.0 (500)	80	150	110	80	39.7
DG16 M (1/242)	12	98.1 (1000)	35	150	45	80	43.4
DG16 M (1/410)	12	147.0 (1500)	20	135	27	70	43.4
DG16 L (1/ 20)	12	19.6 (200)	400	200	480	70	47.9
	24	19.6 (200)	430	130	530	45	47.9
DG16 L (1/ 62)	12	49.0 (500)	130	185	155	70	51.6
	24	49.0 (500)	155	110	180	40	51.6
DG16 L (1/107)	12	98.1 (1000)	75	180	90	60	51.6
	24	98.1 (1000)	90	110	105	30	51.6
DG16 L (1/242)	12	147.0 (1500)	35	160	40	70	55.3
	24	147.0 (1500)	40	90	46	40	55.3
DG16 L (1/410)	12	196.0 (2000)	21	140	24	70	55.3
	24	196.0 (2000)	26	70	28	35	55.3

※DN16にギアヘッドを取り付けたものを総称してDG16といいます。